



1ª Audiência Pública

Etapa 1 – Plano de Trabalho e metodologia

01/02/2024




PREFEITURA DE
**CAMPINA
GRANDE DO SUL**
Cidade humana e responsável

**URB
TEC™**

- Quem somos
- Conceituação
- Conteúdo abordado
- Metodologia PDM
- Metodologia PlanMob
- Formas de participação
- Próximos passos
- Contribuições na audiência

Como participar na audiência

REVISÃO DO PLANO DIRETOR MUNICIPAL
CAMPINA GRANDE DO SUL


 **PLANO DIRETOR**
CAMPINA GRANDE DO SUL

NOME: _____ DATA: ____/____/____

E-MAIL: _____ TELEFONE: _____

INSTITUIÇÃO / LOCALIDADE: _____


DÚVIDAS / CONTRIBUIÇÕES: _____

 **URBTEC™**

Fichas de contribuição

- Perguntas e considerações por escrito, com clareza e objetividade
- No início da pergunta, informar **a quem se destina**
- Recebimento das fichas **até às 20h20**
- Após a apresentação técnica, as contribuições **serão lidas e respondidas**

ELABORAÇÃO DO PLANO DE MOBILIDADE
CAMPINA GRANDE DO SUL


 **PLANMOB**
CAMPINA GRANDE DO SUL

NOME: _____ DATA: ____/____/____

E-MAIL: _____ TELEFONE: _____

INSTITUIÇÃO / LOCALIDADE: _____

DÚVIDAS / CONTRIBUIÇÕES: _____

 **URBTEC™**

Quem somos



URBTEC™

PLANEJAMENTO



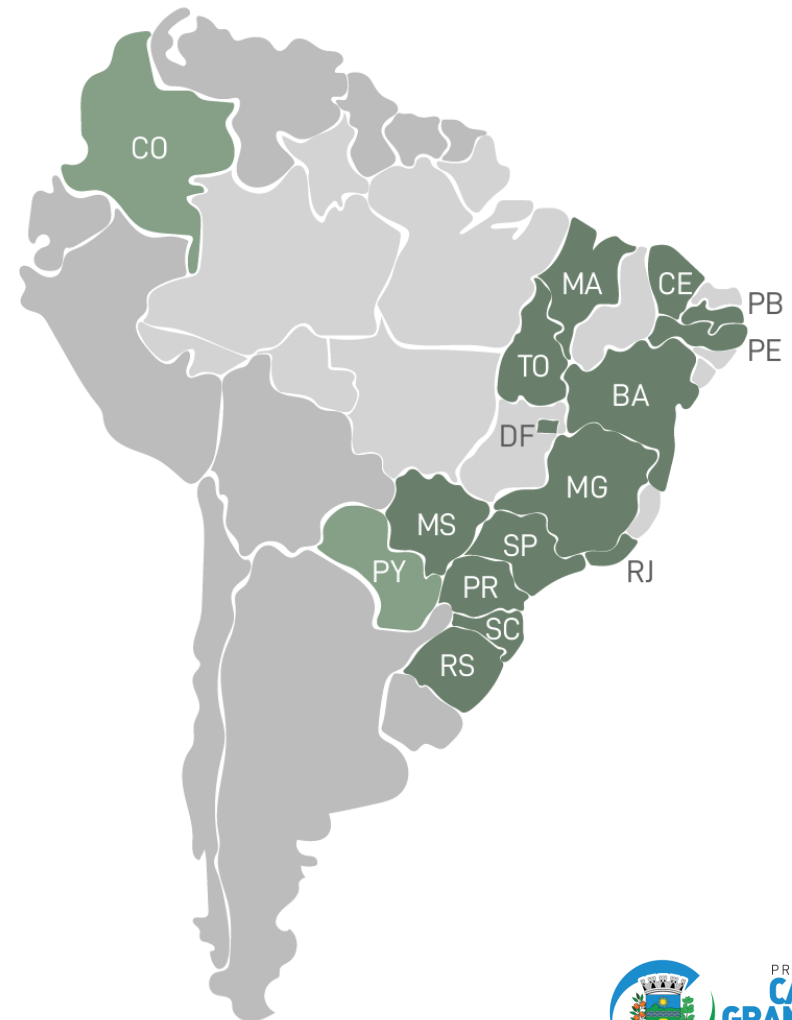
ENGENHARIA

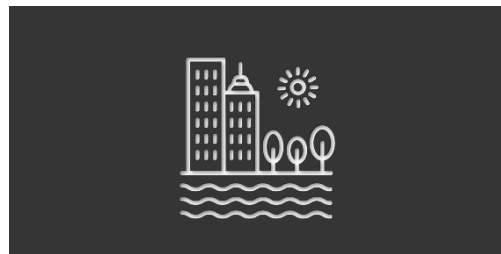


CONSULTORIA



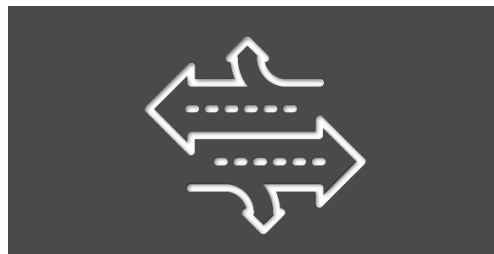
GESTÃO DE PROJETOS





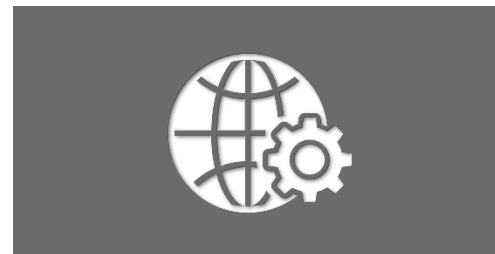
Plano Diretor Municipal

Campo Grande – MS
João Pessoa – PB
Juiz de Fora – MG
Araucária – PR
Ponta Grossa – PR
Palmas – PR
Canoinhas – SC
Quatro Barras – PR
Piraquara – PR
Tijucas do Sul – PR
Colombo – PR
Pato Branco – PR
Novo Hamburgo – RS
Cabedelo – PB



Plano de Mobilidade

Jaraguá do Sul – SC
Ponta Grossa – PR
Guarapuava – PR
Canoinhas – SC
Fazenda Rio Grande – PR
Piraquara – PR
Tijucas do Sul – PR
Lapa – PR
RM Belo Horizonte – MG
Caxias do Sul – RS
Paranaguá – PR
Palmas – PR
Pato Branco – PR



Plano de Desenvolvimento Regional

PDUI – RM Curitiba
PDUI – RM Maringá
PDUI – RM Londrina
PDUI – RM Cascavel
PDDI – RM Belo Horizonte
Metrópole PR Norte
Rede Urbana da Bahia
Plano de Cidade del Leste –
PY



Planos de Transporte Coletivo

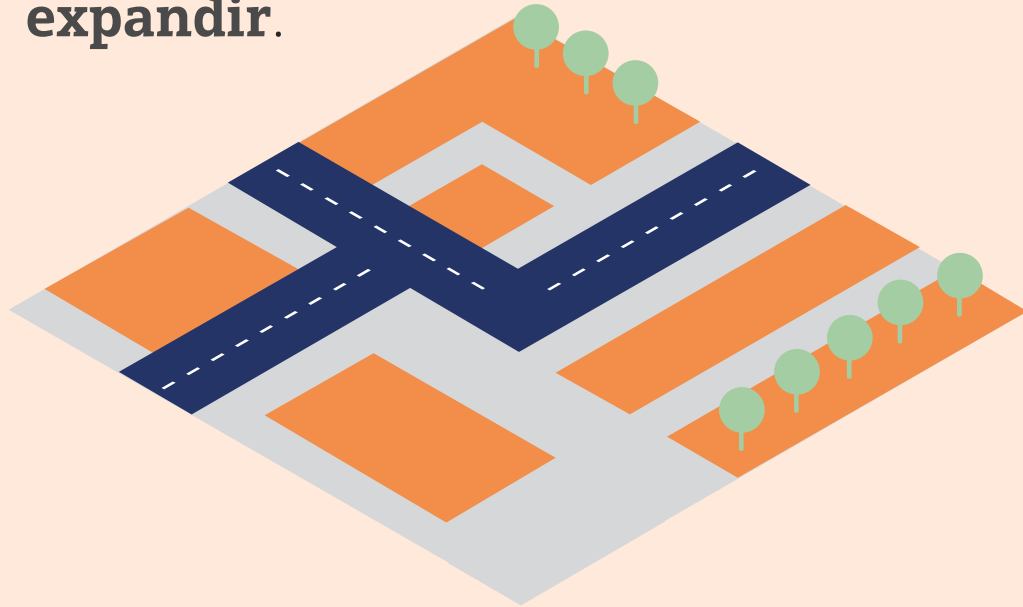
Jaraguá do Sul – SC
São Bento do Sul – SC
Gaspar – SC
Distrito Federal
Tijucas do Sul – PR
Laranjeiras do Sul – PR
Guarapuava – PR
Paranaguá – PR
Pontal do Paraná – PR
Dois Vizinhos – PR
Canoas – RS

Conceituação



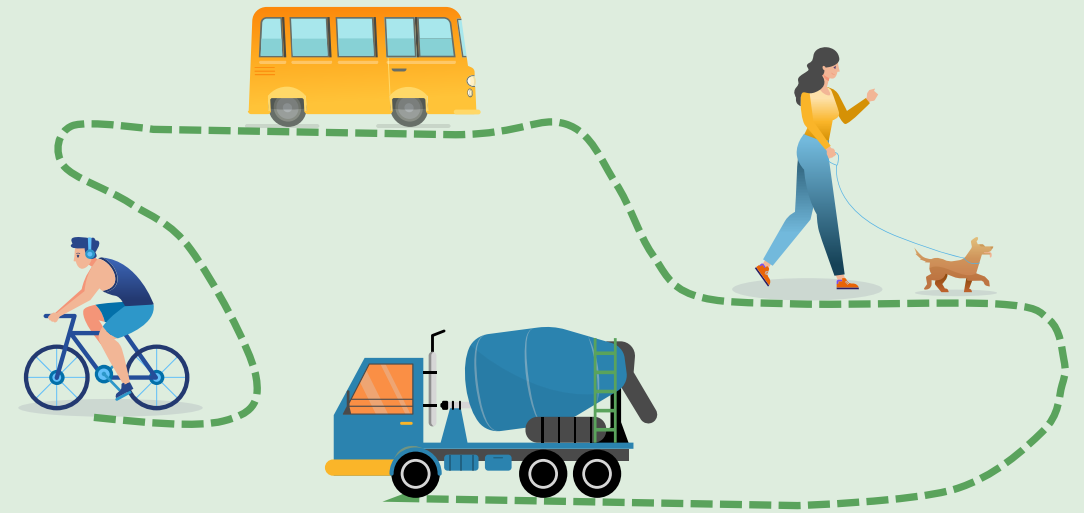
O que é o Plano Diretor?

- ▶ **Lei** que direciona como o município vai se **desenvolver** e se **expandir**.



O que é o Plano de Mobilidade?

- ▶ **Lei** que determina como o município vai realizar melhorias nos **deslocamentos** de **pessoas e cargas**.



Por que é importante?

- ▶ Para promover a **melhoria de qualidade de vida** e **das condições de ir e vir** da população e garantir o **direito à cidade**.

A cidade é o **espaço compartilhado** por toda a população, por isso seu planejamento deve **envolver toda a sociedade**

Como o PDM impacta as nossas vidas?

Nas oportunidades de **trabalho** e opções de **lazer**
No acesso à **moradia de qualidade**
No acesso aos serviços de **saúde** e de **educação**
Na preservação do **meio ambiente**

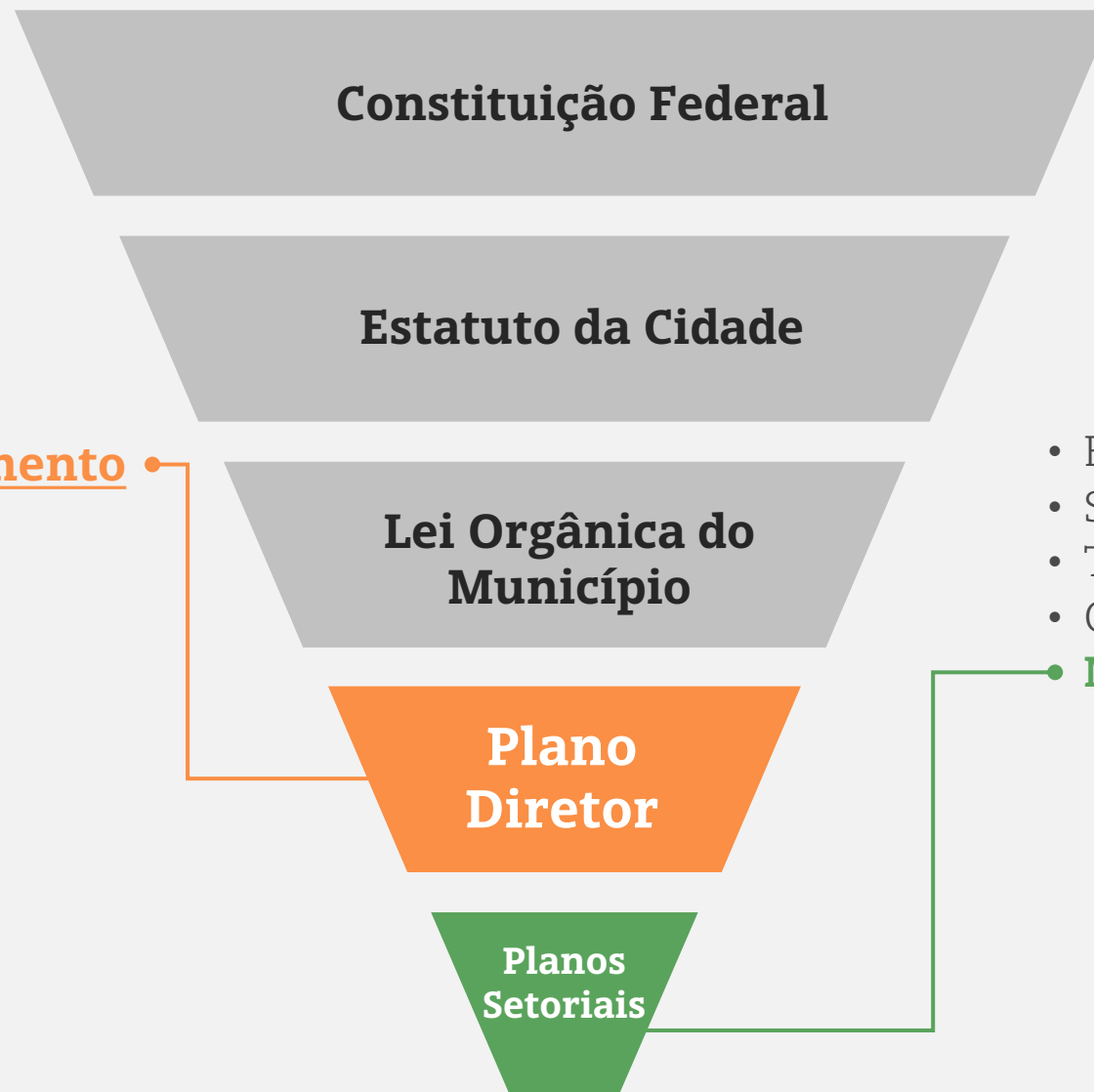
Como o PlanMob impacta as nossas vidas?

Na forma como nos **deslocamos** pela cidade
No acesso ao **transporte coletivo**
No acesso aos **serviços públicos**
Na regulação de **áreas de tráfego**

Instrumento de planejamento

Participação da:

- Prefeitura Municipal
- População
- Equipe da Consultora



Constituição Federal

Estatuto da Cidade

Lei Orgânica do
Município

Plano
Diretor

Planos
Setoriais

- Educação
- Saúde
- Turístico
- Cultura
- Saneamento Básico
- Habitação de Interesse Social
- **Mobilidade**

Por que o PDM deve ser revisado?

Para atualizar a legislação urbanística com as **transformações que ocorreram no município.**

Estatuto da Cidade

(Lei Federal n.º 10.257/2001)



Obrigatoriedade de revisão do PDM pelo menos a cada **10 anos**

Lei Municipal n.º 49/2004



Lei Complementar n.º 18/2015

Institui o Plano Diretor

1ª revisão do PDM

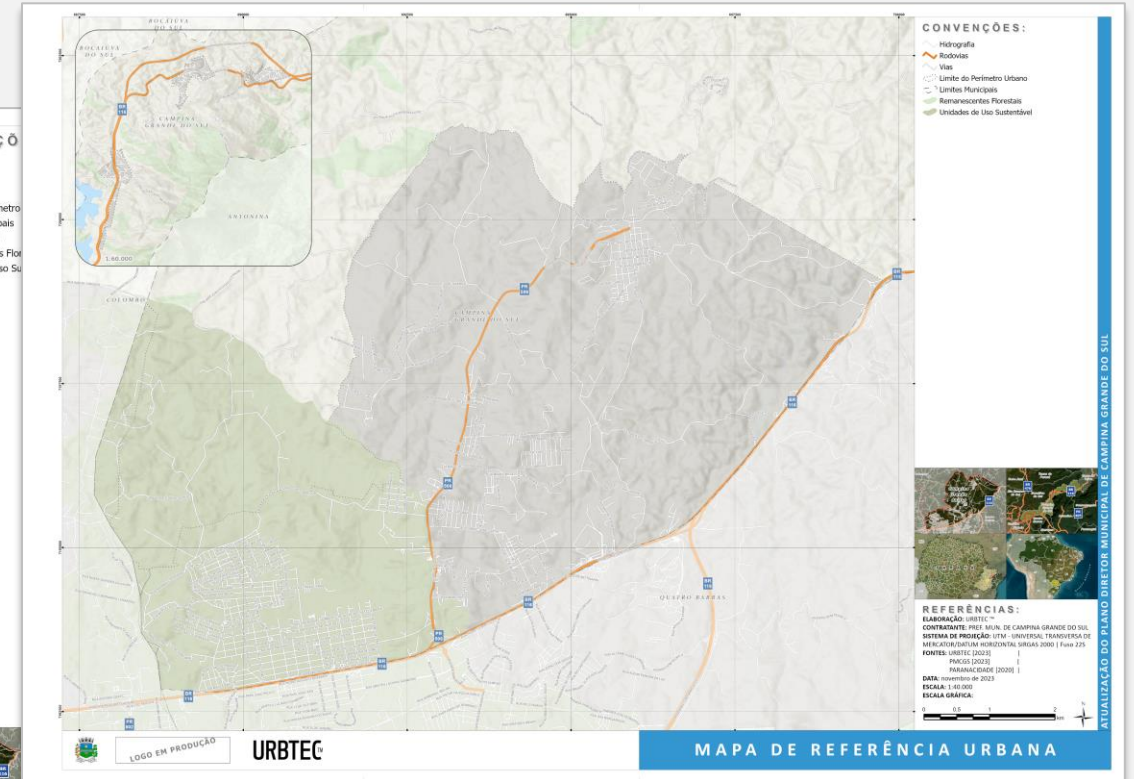
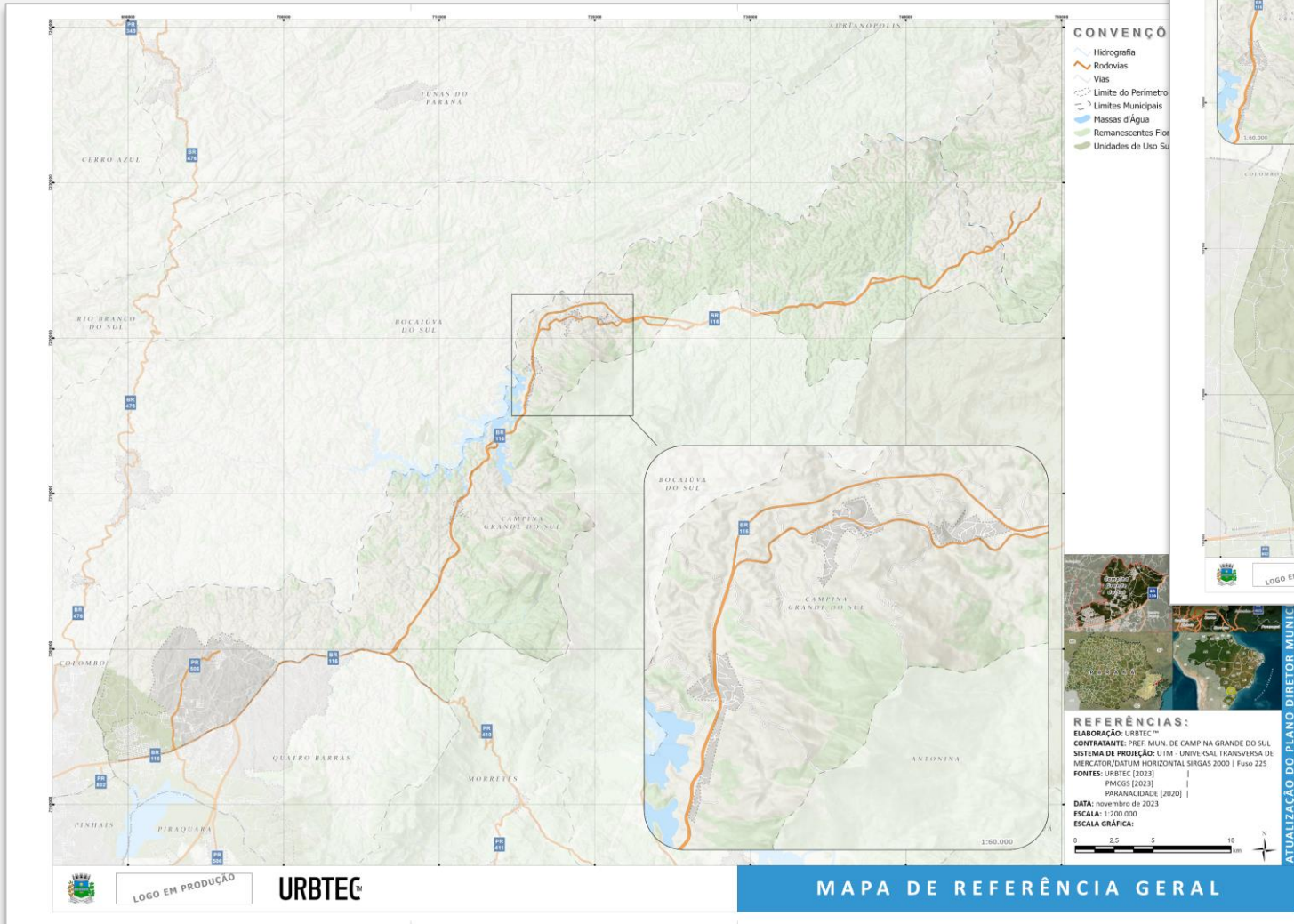
Por que o PlanMob deve ser elaborado?

Para **orientar o desenvolvimento da infraestrutura de deslocamentos** do município.



A obrigatoriedade de elaboração do PlanMob é definida pela **Política Nacional de Mobilidade Urbana - PMNU** (Lei Federal n.º 12.587/2012), para municípios de regiões metropolitanas e com mais de 20 mil habitantes.

Recorte municipal



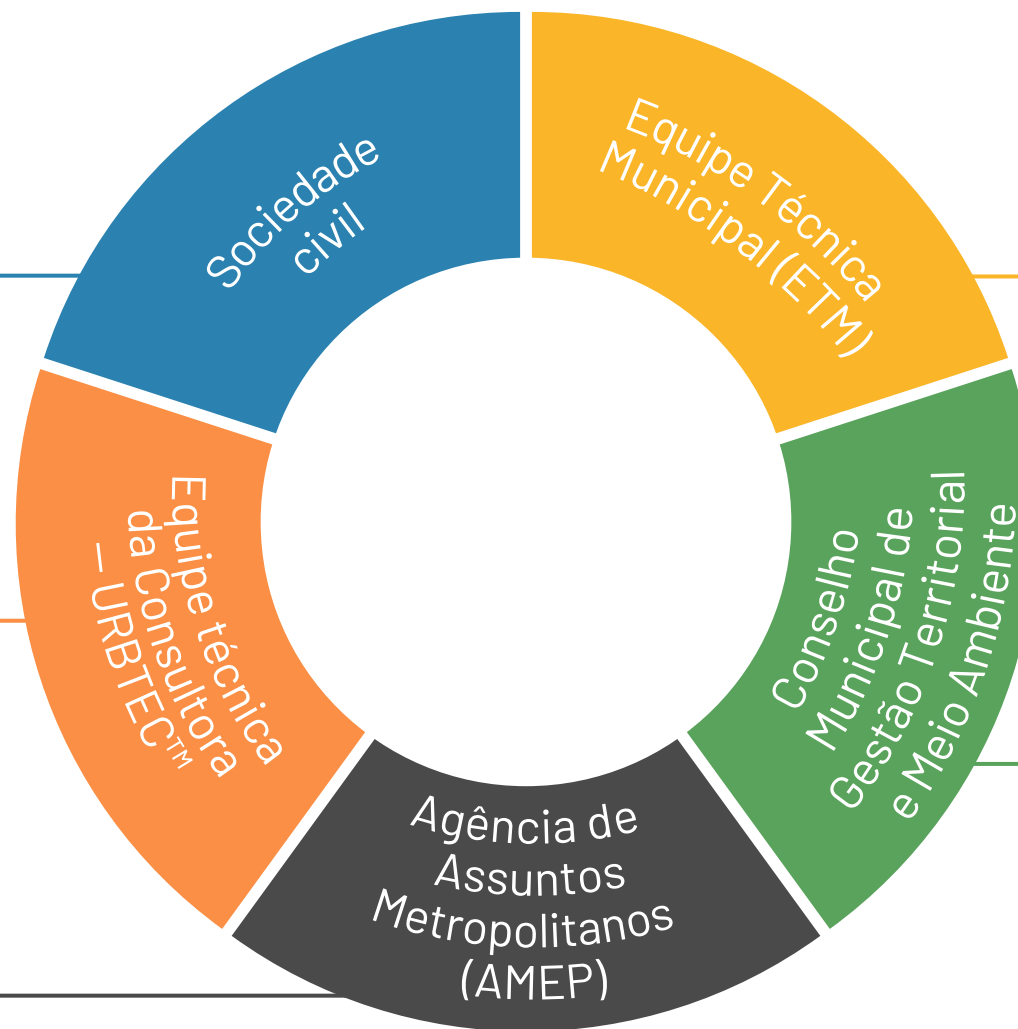
Perímetro urbano

Equipes e atores envolvidos

População campinense-do-sul e representantes de **segmentos específicos da sociedade** que possuem, em suas atividades, forte vínculo com o território municipal

Empresa contratada para consultoria, responsável pelo desenvolvimento do conteúdo técnico, junto à ETM

Entidade Estadual, deverá participar dos processos



Representa o **Poder Público Municipal** e responsabiliza-se pela coordenação dos trabalhos

Órgão consultivo deliberativo, deverá trabalhar em conjunto à ETM e à Consultora

Etapa 1

Plano de Trabalho e metodologia

Etapa 2

Leitura da realidade municipal

Etapa 3

Definição e pactuação das diretrizes e propostas

Etapa 4

Plano de Ação e Investimentos e institucionalização do PDM

PDM

Etapa 1

Plano de Trabalho e metodologia

Etapa 2

Diagnóstico e prognóstico da mobilidade

Etapa 3

Definição e pactuação das diretrizes e propostas

Etapa 4

Consolidação do Plano de Mobilidade

PlanMob

Conteúdo abordado





**Aspectos
institucionais**



**Aspectos legais
e institucionais**



**Aspectos
socioeconômicos**



**Aspectos
socioeconômicos**



**Aspectos
ambientais**



**Aspectos
físico-territoriais**



**Aspectos
físico-espaciais**



**Aspectos da mobilidade
motorizada e não-motorizada**



**Aspectos de infraestrutura,
equipamentos e serviços públicos**

Aspectos institucionais

- Estrutura organizacional do município
- Gestão e implementação do PDM
- Análise da legislação vigente
- Sistema de informações municipais
- Capacidade de investimento do município



Aspectos institucionais e legais

- Estrutura organizacional do município
- Análise da legislação vigente
- Sistema de informações municipais
- Capacidade de investimento do município
- Integração com PDM e PDEI
- Operacionalização do trânsito

Aspectos socioeconômicos

- Crescimento populacional
- Condições de saúde e escolaridade
- Emprego e renda
- Potencial produtivo
- Potencial turístico

Aspectos socioeconômicos

- Crescimento populacional
- Indicadores socioeconômicos
- Atividades econômicas
- Oferta de serviços públicos



Aspectos ambientais

- Capacidade de suporte ambiental
- Áreas de preservação
- Espaços potenciais para expansão urbana
- Áreas de proteção de mananciais
- Pontos de poluição ou perigo



Aspectos físico-territoriais

- Aspectos ambientais que condicionem a deslocamentos de pessoas e mercadorias
- Barreiras naturais



Aspectos físico-espaciais

- Relação com os municípios vizinhos
- Distribuição espacial da população
- Condições de moradia
- Intensidade e forma de utilização dos lotes
- Áreas de interesse histórico ou cultural



Aspectos físico-territoriais

- Relação com os municípios vizinhos
- Distribuição espacial da população
- Caracterização do sistema viário
- Relação com a intensidade e forma de utilização dos lotes
- Conexões viárias



Aspectos de infraestrutura, equipamentos e serviços públicos

- Abastecimento de água
- Coleta de esgoto e resíduos sólidos
- Equipamentos de saúde, educação, assistência social, cultura, esporte, lazer e segurança pública
- Iluminação pública
- Drenagem
- Mobilidade



Mobilidade motorizada

- Análise do sistema viário e diretrizes
- Análises do transporte coletivo
- Acidentes de trânsito
- Regulamentação de circulação de modos de transporte (cargas, público, privado, estacionamento)
- Controle de tráfego



Aspectos de infraestrutura, equipamentos e serviços públicos

- Abastecimento de água
- Coleta de esgoto e resíduos sólidos
- Equipamentos de saúde, educação, assistência social, cultura, esporte, lazer e segurança pública
- Iluminação pública
- Drenagem
- Mobilidade



Mobilidade não-motorizada

- Meios de circulação e acessibilidade para ciclistas
- Meios de circulação e acessibilidade para deslocamentos a pé
- Integração entre transporte motorizado e não motorizado
- Segurança viária

Metodologia da revisão do PDM

PLANO DIRETOR



CAMPINA GRANDE DO SUL

1 Plano de Trabalho e metodologia

Produtos:

- P1 – Plano de Trabalho e Metodologia
- P2 – Página na internet para consulta pública

Eventos:

- Reuniões de Nivelamento
- Reunião Técnica
- 1ª Audiência Pública

2 Leitura da realidade municipal

Produtos:

- P3 – Caracterização e diagnóstico do município (preliminar)
- P4 – Caracterização e diagnóstico do município (consolidado)

Eventos:

- Oficinas Comunitárias
- Reunião Técnica
- 2ª Audiência Pública

3 Definição e pactuação das diretrizes e propostas

Produtos:

- P5 – Plano de diretrizes e propostas (preliminar)
- P6 – Plano de diretrizes e propostas (consolidado)

Eventos:

- Oficinas Comunitárias
- Reunião Técnica
- 3ª Audiência Pública

4 PAI e institucionalização do PDM

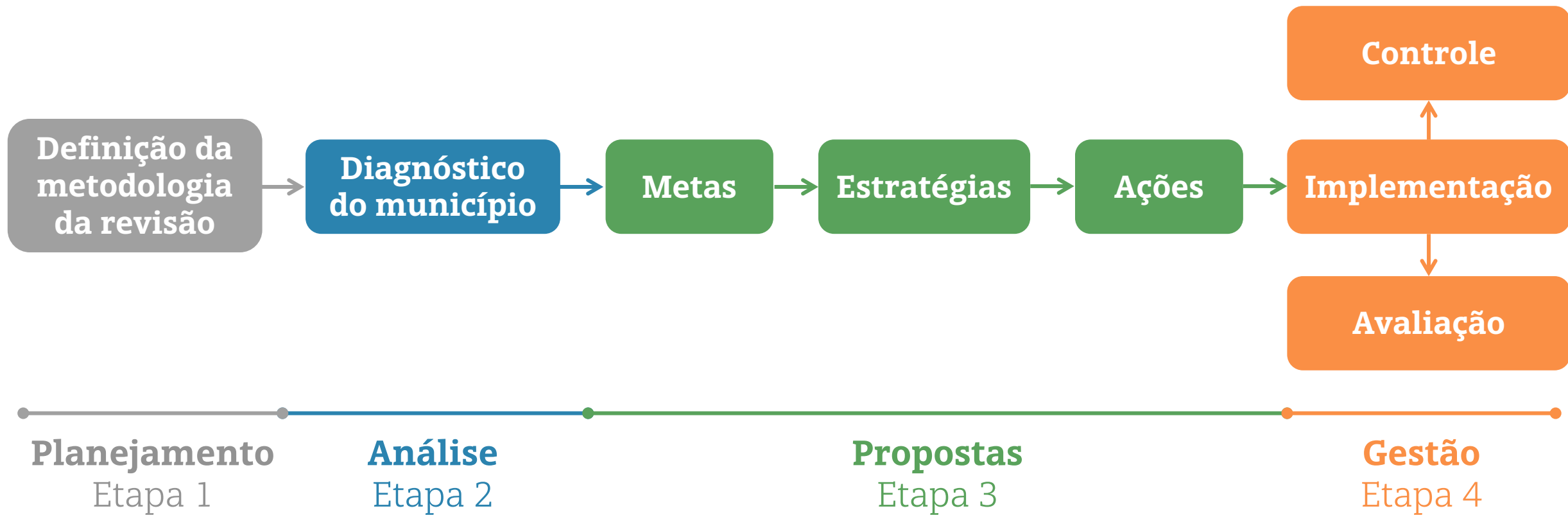
Produtos:

- P7 – Plano de Ação e Investimentos
- P8 – Institucionalização do PDM
- P9 – Sumário Executivo

Eventos:

- Reunião Técnica
- 4ª Audiência Pública

+ **Relatório do processo participativo** em todas as etapas



Fonte: adaptado de Duarte (2007, p. 28).

Etapa 2 – Leitura da realidade municipal

Metodologia – Matriz CDP

Aspectos abordados no diagnóstico
e nas propostas da revisão

Eixos temáticos	C	D	P

Condicionantes

elementos existentes ou projetados que não podem ou não devem ser alterados

Deficiências

situações de caráter negativo que implicam em problemas qualitativos ou quantitativos no contexto municipal

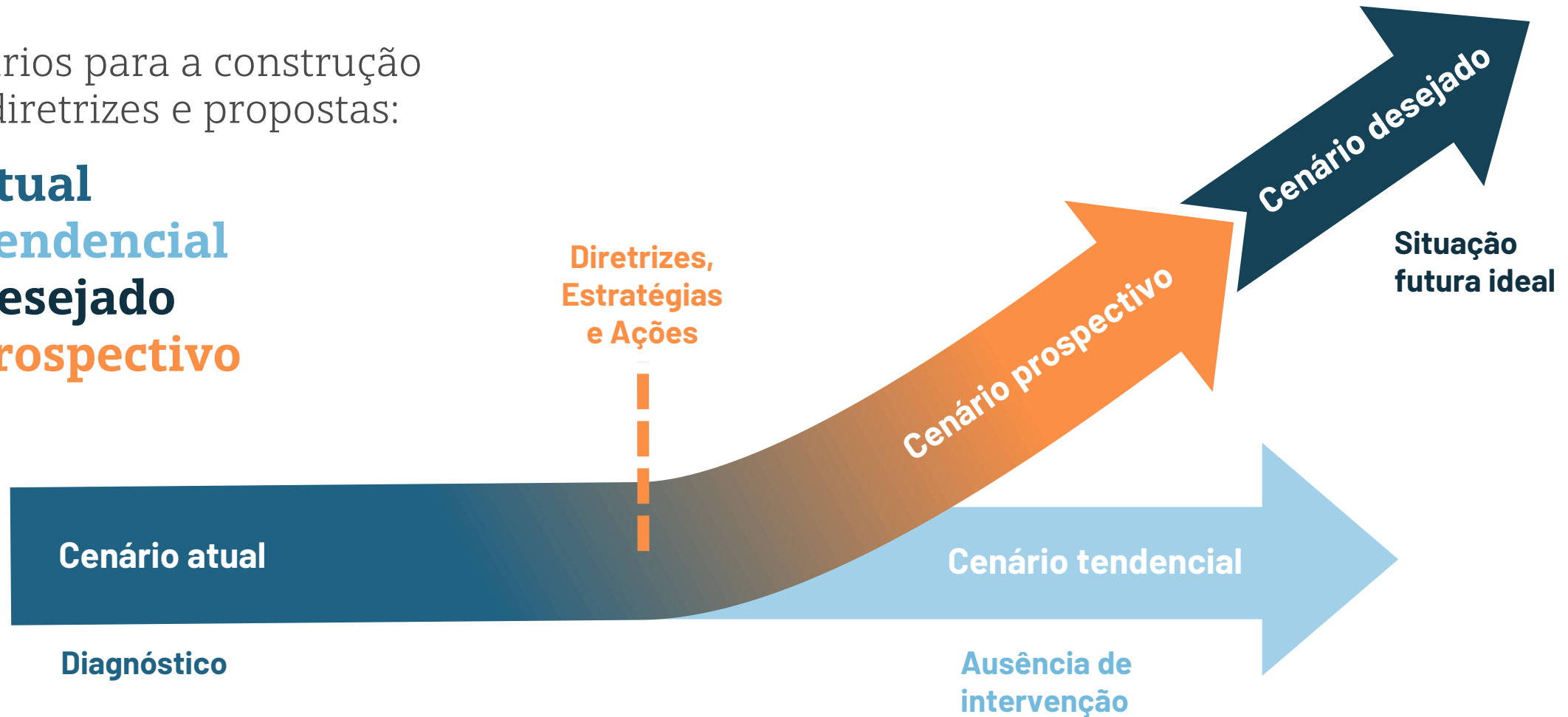
Potencialidades

elementos, recursos ou vantagens ainda não aproveitados, que podem melhorar a qualidade de vida da população e o desenvolvimento sustentável do município

Metodologia – Cenários

Cenários para a construção das diretrizes e propostas:

- **Atual**
- **Tendencial**
- **Desejado**
- **Prospectivo**



Metodologia – Diretrizes e propostas

Cenário Prospectivo

Situação futura visada mediante intervenção pelo planejamento e gestão do município

Diretrizes gerais para cada eixo temático

Direcionamentos para o alcance das diretrizes

Conjunto de medidas para a viabilização das estratégias



Etapa 4 - PAI e institucionalização do PDM

Metodologia - Plano de Ação e Investimentos (PAI)

EIXO TEMÁTICO										
DIRETRIZ	Código									
ESTRATÉGIA	AÇÃO	OBJETIVO	PRIORIDADE	PRAZO DE EXECUÇÃO	LOCALIZAÇÃO	CUSTO ESTIMADO	FONTE(S) DE RECURSOS	ÓRGÃOS RESPONSÁVEIS	META	INDICADORES DE MONITORAMENTO

Baixa, média ou alta

Principais agentes executores da ação, sendo secretarias da administração pública municipal

Medida utilizada para mensurar a execução da ação e o alcance da meta estabelecida

Curto prazo (em até 3 anos)
Médio prazo (entre 4 e 6 anos)
Longo prazo (entre 8 e 10 anos)
Execução contínua

Resultado específico e atingível que se deseja alcançar pela execução da ação

Metodologia da elaboração do PlanMob

Etapa 1

Plano de Trabalho e metodologia

Produtos:

- P1 - Plano de Trabalho e Metodologia

Eventos:

- Reuniões de Nivelamento
- Reunião Técnica
- 1ª Audiência Pública

Etapa 2

Diagnóstico e Prognóstico da Mobilidade

Produtos:

- P2 - Diagnóstico
- P2.1 - Relatório das Pesquisas e Contagem de Tráfego
- P2.2 - Relatório contendo diagnóstico elaborado

Eventos:

- Reuniões Técnicas
- 2ª Audiência Pública

Etapa 3

Definição e pactuação das diretrizes e propostas

Produtos:

- P3 - Cenários
- P4 - Propostas Preliminares

Eventos:

- Reuniões Técnicas
- 3ª Audiência Pública

Etapa 4

Consolidação do Plano de Mobilidade

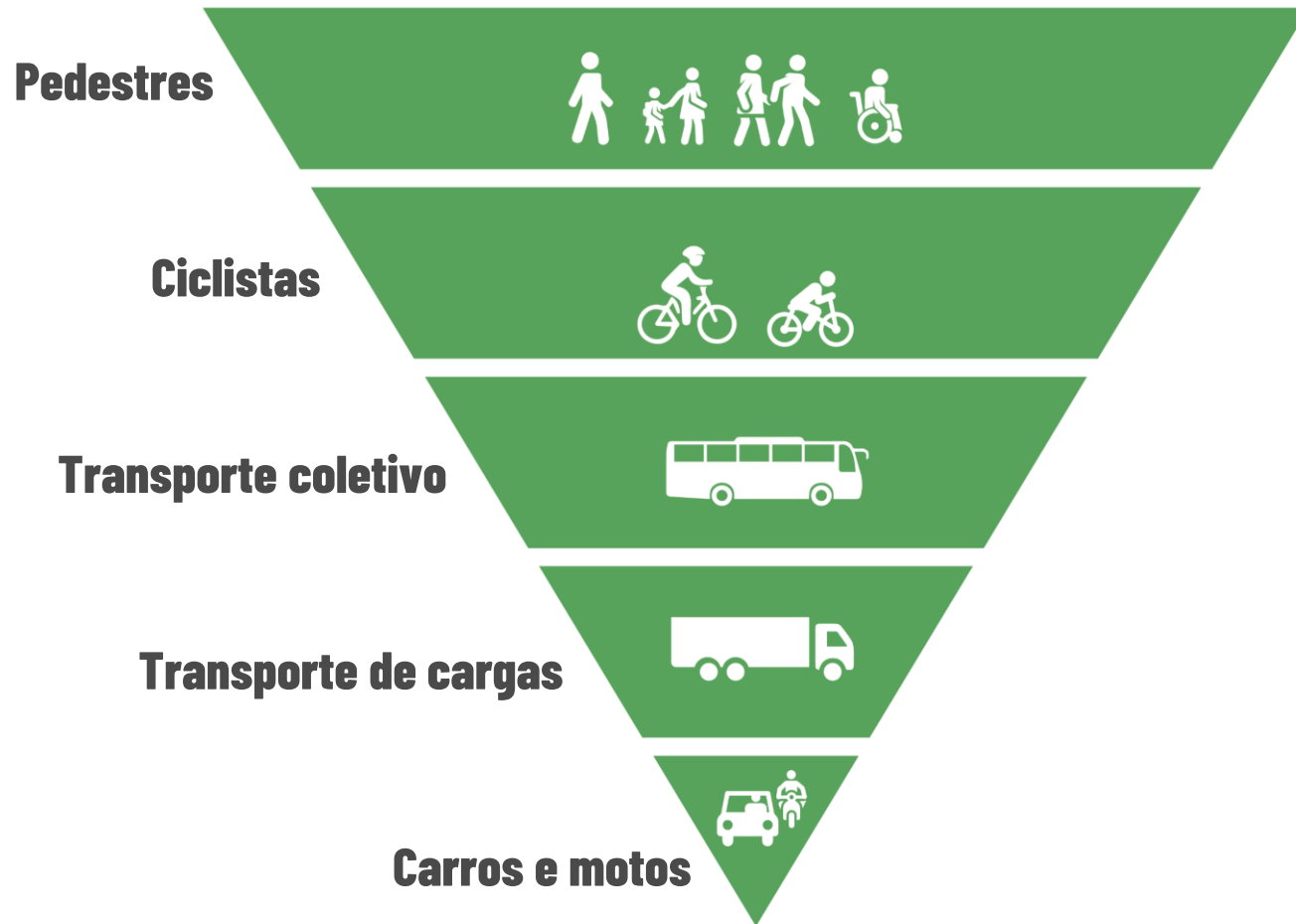
Produtos:

- P5 - Plano de Mobilidade
- P6 - Plano de Ação
- P7 - Minutas da Legislação

Eventos:

- Reuniões Técnicas

+ **Relatório do processo participativo** em todas as etapas



A circulação na cidade necessita de **educação** para utilização correta, com promoção da **acessibilidade, segurança, eficiência, integração e sustentabilidade.**

PRIORIZAÇÃO DA CIRCULAÇÃO...

... dos modos **não motorizados** em detrimento dos modos **motorizados.**

... dos modos **coletivos** sobre os modos **individuais.**

Diagnóstico da mobilidade

**Diagnóstico
socioeconômico**

**Diagnóstico
físico-territorial**

**Diagnóstico
legal e institucional**

Diagnóstico da mobilidade

**Mobilidade
motorizada**

+

**Mobilidade
não-motorizada**

+

Pesquisas

Pesquisas de avaliação do serviço de transporte coletivo



Pesquisa de Satisfação com Usuários

Linhas do transporte público coletivo de Campina Grande do Sul.

Pesquisa de Satisfação com Funcionários

Motoristas, cobradores, fiscais, dentre outros **funcionários de empresas** que prestam o serviço do **transporte público coletivo** do município.

Pesquisas de identificação de padrão de circulação



Origem e Destino Embarcada

Pesquisa com **usuários** de acesso às linhas do **transporte público coletivo**.

Pesquisa nos Principais Operadores Logísticos

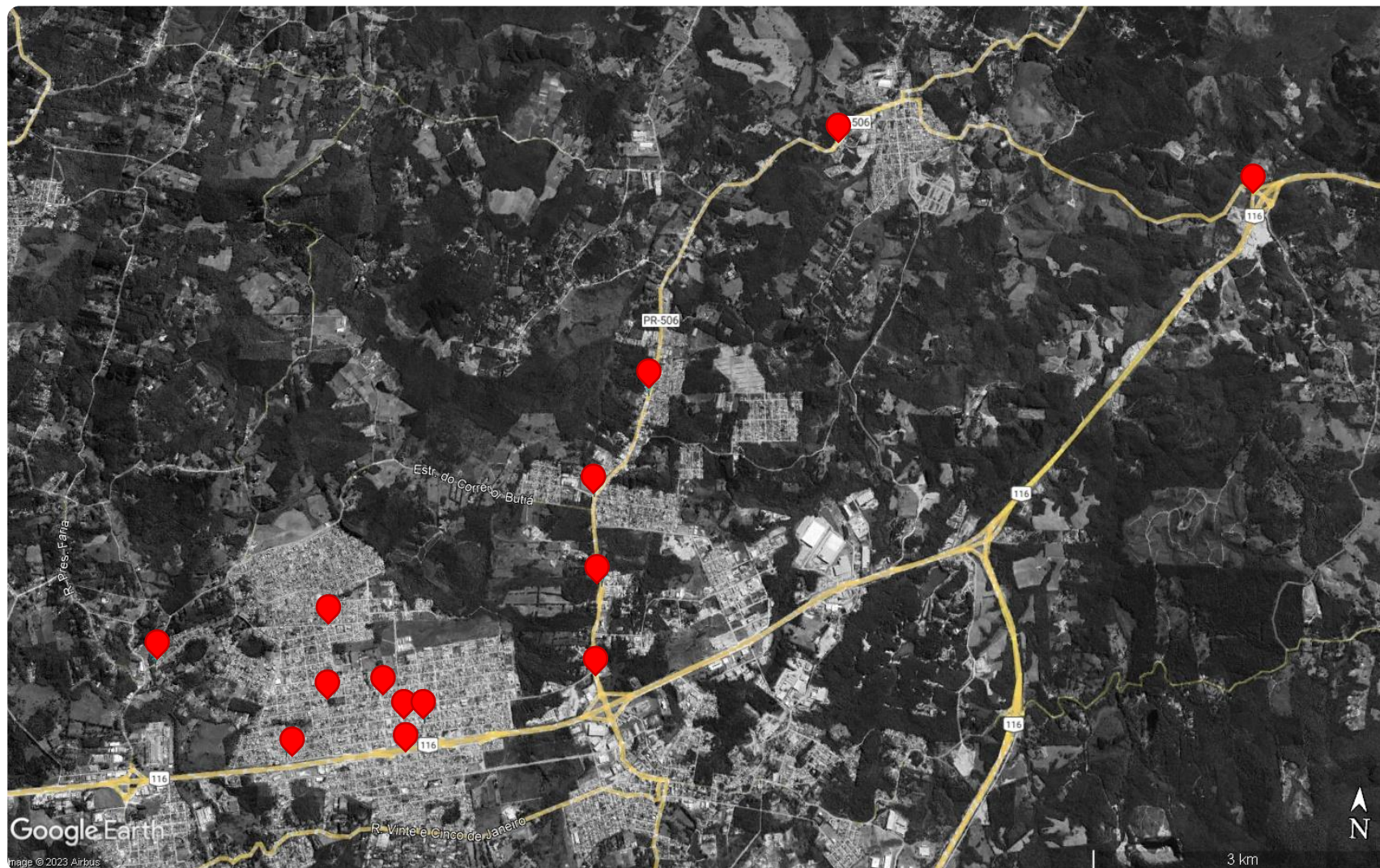
Pesquisa com **operadores logísticos** de Origem e Destino de Bens, para **acessos de cargas**.

Contagem Volumétrica de Tráfego

14 Pontos mapeados pelo município.

Fonte: URBTEC™ (2023).

Pesquisa de Contagem de Tráfego



PONTOS DE CONTAGEM VOLUMÉTRICA DE TRÁFEGO

A definição dos pontos parte de critérios baseados no **aprimoramento da futura modelagem de tráfego**

14 pontos de Contagem

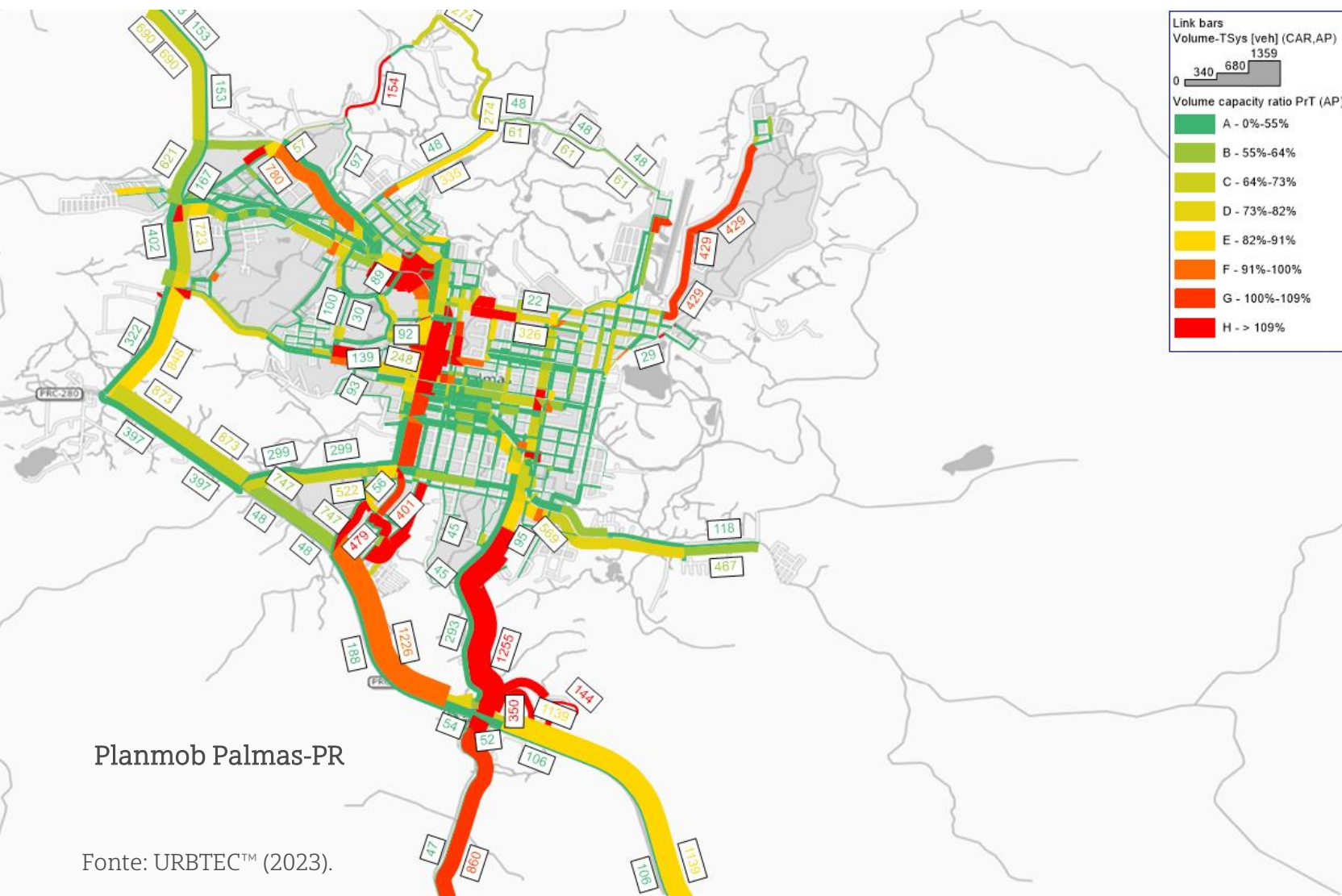
LEGENDA



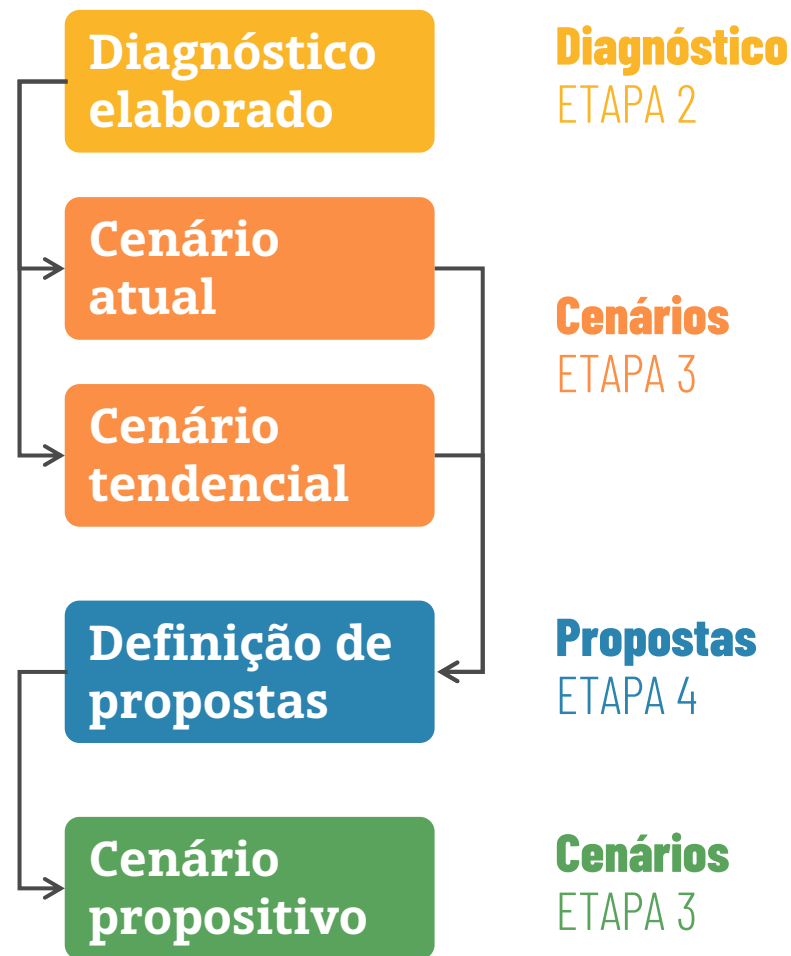
Ponto de contagem de tráfego

Etapa 3 - Diretrizes e Propostas

Elaboração de Cenários



Fonte: URBTEC™ (2023).



Etapa 4 - Consolidação do Plano de Mobilidade

Matriz CDP - Exemplo de Metodologia

EXEMPLO DE MATRIZ CDP				
Nº	SUBTEMA	CONDICIONANTES	DEFICIÊNCIAS	POTENCIALIDADES
TEMA				

Condicionantes
elementos existentes
ou projetados que
não podem ou não
devem ser alterados

Deficiências
situações de caráter negativo
que implicam em problemas
qualitativos ou quantitativos
no contexto municipal

Potencialidades
elementos ou recursos
vantajosos que podem ser
incorporados de maneira positiva
ao sistema municipal, podendo
contribuir para sanar deficiências
existentes do cenário atual

Etapa 4 - Consolidação do Plano de Mobilidade

Plano de Ações - Exemplo de Metodologia

EXEMPLO DE PLANO DE AÇÃO					
Diretriz	PROPOSTA	METAS	PRAZOS	AGENTE(S) RESPONSÁVEL(IS)	CUSTO ESTIMADO

Resultado que se deseja alcançar

Curto prazo
Médio prazo
Longo prazo
Execução contínua

Agentes da Prefeitura
Municipal responsáveis
pela execução das ações

Formas de participação



Técnicos

Reuniões de Nivelamento

Formato virtual ou presencial
– Etapa 1

De caráter operacional e realizados entre a ETM e a Consultora, visam o **alinhamento das atividades** e o **fornecimento de dados** e informações necessários.

Reuniões Técnicas

Formato virtual ou presencial
– Todas as etapas

Contemplam a **capacitação** dos técnicos municipais quanto aos produtos entregues e a **preparação** para a etapa seguinte.

Reuniões com Segmentos Específicos

Formato virtual ou presencial
– Etapas 2 e 3

Poderão ser realizadas reuniões com **segmentos específicos da sociedade** que possuam em suas atividades forte relação com o território municipal, incluindo **gestores Municipais, Estaduais e Federais**.

Comunitários

Oficinas Comunitárias

Formato presencial – Etapas 2 e 3

Objetivam compor a **leitura comunitária da realidade** e a **construção das propostas** para o futuro do município, com base na vivência da população

Audiências Públicas

Formato presencial – Todas as etapas

Destinam-se a **apresentar** à comunidade o conteúdo desenvolvido em cada etapa e recolher **sugestões e críticas** da população.



PDM João Pessoa (PB)



PDM Novo Hamburgo (RS)



PDUI Curitiba (PR)



PDM Pato Branco (PR)

Participação contínua

E-mail:

participe@planoscampina.com.br

- ▶ Permite o envio de contribuições mais substanciais, com **anexos**. Além disso, proporciona a **formalização** das contribuições enviadas para as equipes responsáveis pelos planos.



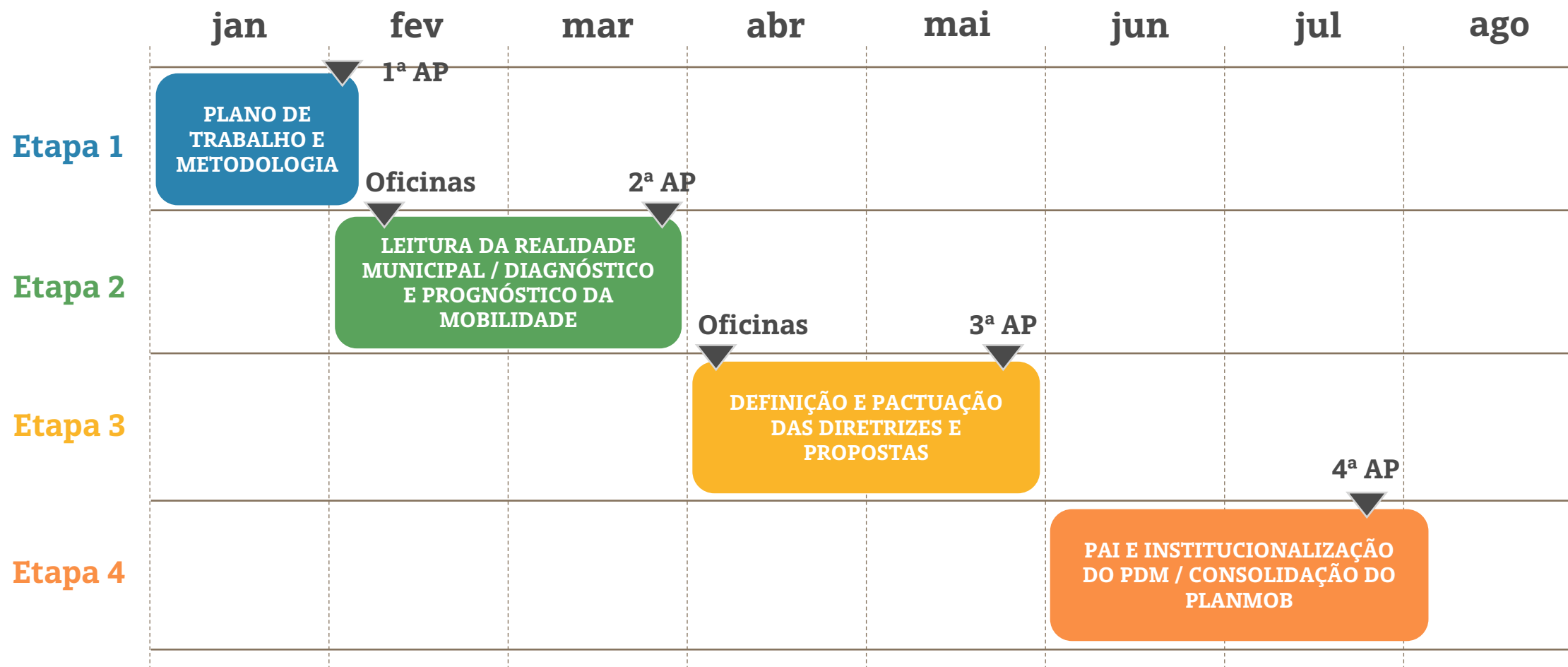
Site:

www.planoscampina.com.br



Próximos passos





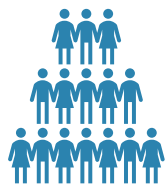
Etapa 2



Oficina participativa de leitura da realidade municipal



Formato
presencial



Abertos a
toda a
população



Resultados integram os produtos da etapa 2 da revisão do PDM e da elaboração do PlanMob

Leitura comunitária:

Levantamento de potencialidades e deficiências com base na **vivência da população**

Aspectos:

- Socioeconômicos
- Ambientais
- Habitação
- Uso e ocupação do solo
- Infraestrutura, equipamentos e serviços públicos
- Mobilidade



Etapa 2



Oficina participativa de leitura da realidade municipal



08/02/2024
(quinta-feira)



18h30



CRAS Jardim Paulista

R. Prof. Duílio Calderari, 1561 – Jardim Paulista, Campina Grande do Sul - PR

Contribuições na 1ª Audiência Pública



Fichas de contribuição

- ▶ Perguntas e considerações por escrito, por meio de **fichas** disponíveis durante a Audiência

Recebimento das fichas **até às 20h20**

- 1) Leitura das contribuições** e questionamentos pela equipe técnica da Consultora (mediante a constatação da presença do solicitante)
- 2) Complementação do participante** em até 2 (dois) minutos, antes de ser respondido.

Não haverá tempo para réplicas e tréplicas.



40 minutos

Os questionamentos restantes serão respondidos na Ata da Audiência, a ser disponibilizada no site dos planos.

Leitura da contribuição

Complementação



2 minutos

Complementação



1 minuto

Complementação

Tempo esgotado

Favor concluir a fala

PLANO DIRETOR



CAMPINA GRANDE DO SUL



PLANMOB
CAMPINA
GRANDE
DO SUL



PREFEITURA DE
**CAMPINA
GRANDE DO SUL**

Cidade humana e responsável

**URB
TEC™**

Dúvidas,
críticas ou sugestões?

Entre em contato conosco!

Site:

www.planoscampina.com.br

